

Megjegyzés:

FOKOZOTT LÉGSZÁRÁSÚ NYILÁSZAROK ALKALMAZÁSA ESETÉN MÉRLETREZETT LÉGBEVEZETŐ ELEM BEÉPÍTÉSE ÉS JÓVÁHAGYOTT GAZTERV SZÜKSÉGES. Kapsolódg tervek. Munkakezdés: 2018. A gázvezeték EPH-ba kell kötni! A BEÉPÍTENDŐ SZERKEZETEK GYÁRTMÁNY KIVÁLASZTÁSÁT, ILLETVE A GYÁRTO ALTAL KÉSZÍTENDŐ MOHÉLY- ÉS GYÁRTMÁNYTERVEKET TERVEZŐVEL A GYÁRTÁS MEGKEZDÉSE ELŐTT JÓVA KELL HAGYATNI. A TERVTOI VALÓ ELTÉRÉS KIZÁRÓLAG A TERVEZŐ JÓVÁHAGYÁSÁVAL TÖRTÉNHER. A TERV A TERVEZŐK SZELLEMI TULAJDONA, AMELY A SZERZŐI JOG VEDÉLME ALATT ÁLL. A MEGRENDELŐT EGYSZERI FELHASZNÁLÁSRA JOGGOSÍTJA, A TERV ÁTDOLGOZÁSA CSAK A TERVEZŐK KÖZREMÖKÖDÉSÉVEL, TERVEZŐI FELÜGYELET MELLETT TÖRTÉNHER. AZ ÉPÍTÉSZ KIVTELI TERVEK EGYÜTT KEZELÉNDŐK TERVEKKEL. A KAPCSOLÓDÓ STATIKAI ÉPÍTÉSZETI ÉS VILÁMOS TERVEKKEL GÉPÉSZETI FAL ÉS FÖDÉMÁTTÖRÉSEK ÉPÍTÉSZETI TERVEKKEL EGYEZTETENDŐK.

Megjegyzés:

Konyhai gázfogyasztás	1 db	Modular PK90/120PCCB	1x37,0 kW	1x4,1 m ³ /h
Tervezett berendezések:	1 db	Nyílégős gázűzhely	1x37,0 kW	1x4,1 m ³ /h
	1 db	Gasztrometál GZS10	1x10,5 kW	1x1,1 m ³ /h
	2 db	Gázszámoló		
		Gasztrometál GLR151	2x19 kW	2x2,0 m ³ /h
		fűzőüst	85,5 kW	9,20 m ³ /h
Összesen:				

A GMSZ 4.3.2. pontja alapján a konyha részére, beépített kW teljesítményenként

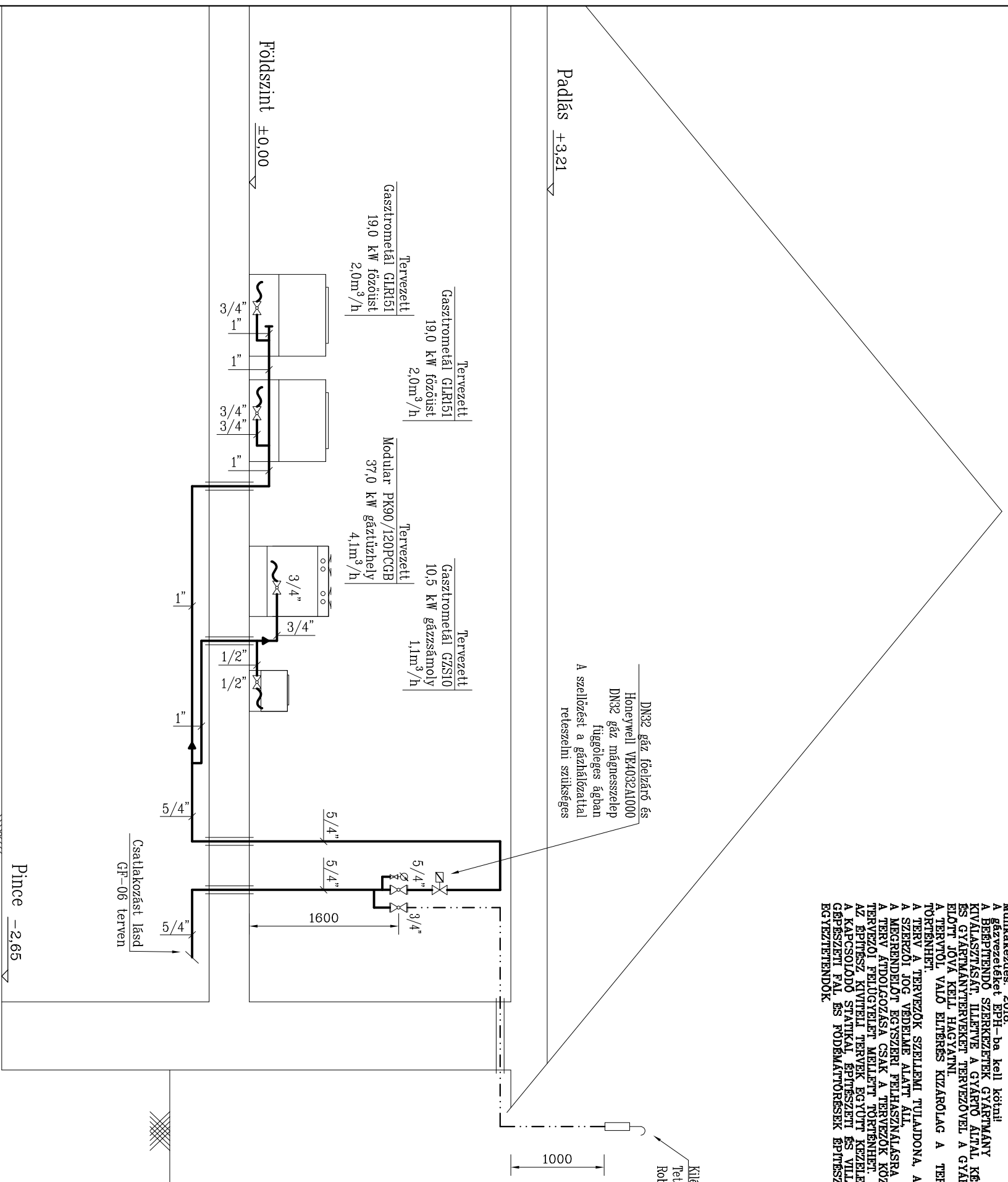
12 m³/h szellőző levegő mennyiség előírt
 Beépített teljesítmény: 85,5 kW
 Előírt szellőző levegő mennyiség: 1.026 m³/h

Konyhai rész térfogata: 216 m³
 Üzemi szellőzés+égési levegő befűtás: 6500 m³/h > 1026 m³/h
 Elszívás: 6500 m³/h

Légesere /kiegyenlített/: n=30,10

Kiegészítő gázfogyasztás	2 db	Viessmann Vitodens 200-W	2x54,4 kW	2x5,95 m ³ /h
Tervezett berendezések:		kondenzációs falikazán	108,8 kW	11,90 m ³ /h
Összesen:				

Épület tervezett gázfogyasztása: 21,1 m³/h



Megjegyzés:
 Műszaki csatlakozási pontok konyhatechnológiai tervek szerint, gépész dokumentáció csak a konyhatechnológiával együtt érvényes.
 A kivitelezés megkezdése előtt helyszíni méretvétél, és feltárás szükséges!

- A MBO átadásra szükséges:
- végleges kéményseprőipari szakvélemény
 - EPH mérési jegyzőkönyv
 - készülékek végleges telepítési engedélye /CE/
 - légtéchnikai mérési jegyzőkönyv
 - reteszelési jegyzőkönyv
 - A készülékek bekötése "PI" relével!

- Jelmagyarázat:**
- meglévő gázvezeték
 - tervezett gázvezeték
 - kémény
 - kiszellőző vezeték

<p>Csapliczky László G-13-10885 Benkő Zoltán G-13-15669 Gutermuth Miklós G-13-13316 Csapliczky Akos</p>	<p>Szociális Főzőkonyha és Gyerekjóléti Családsegítő Iroda 2648 Patak Kossuth utca 4. Hrsz.: 434/1. Gázellátás Független csőterv 2.</p>	<p>Kapcsolat: iroda@gyf2000.hu Dátum: 2018. január hó Méretarány: M 1:50 Tervfajta: Kiviteli Munkaszám: 17_204 Rajpszám: GG-07</p>
---	---	---