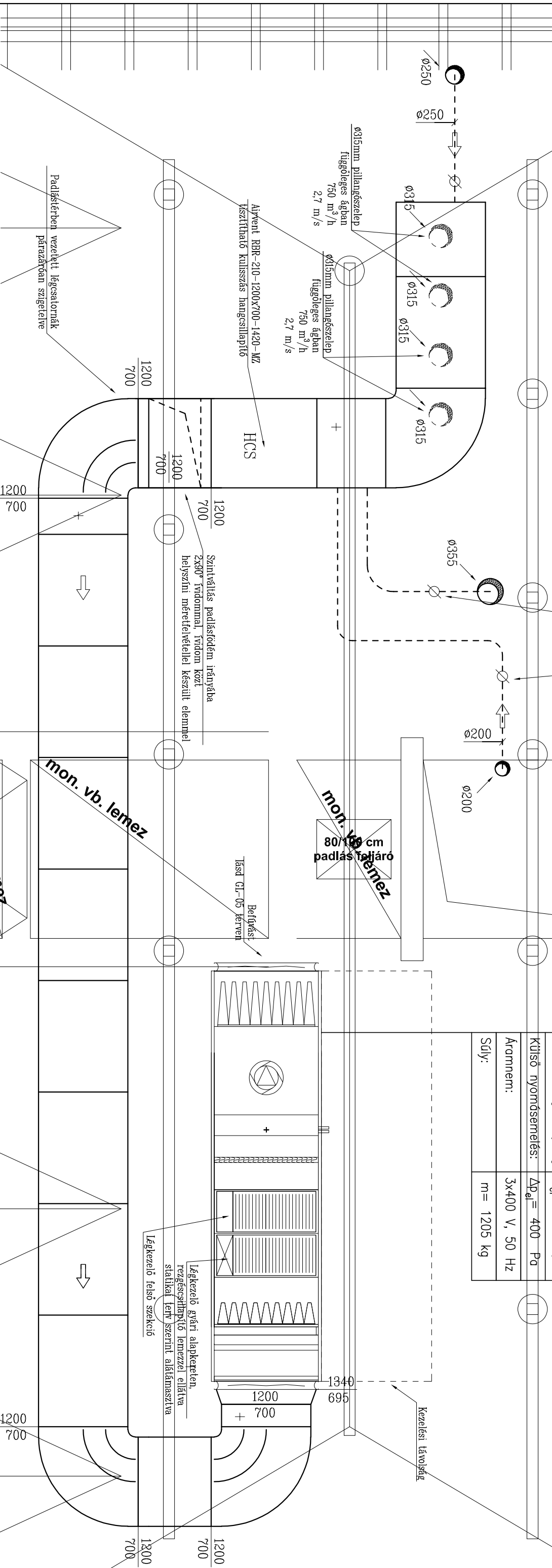


A fűtőnyílás lezárására a légtechnikai elemek padlástérbe juttatása után kerülhet sor!

VTS központi konyhai légkezelő	
Ajánlat száma 267/LVE.EUR/HU/2018	
Kezelési oldal a frisslevegő áramlási irányt nézve jobbos.	
Befűtött légmennyiség:	$V_{be} = 6.850 \text{ m}^3/\text{h}$
Külső nyomósemelés:	$\Delta p_{pe} = 400 \text{ Pa}$
Elszívott légmennyiség:	$V_{el} = 6.880 \text{ m}^3/\text{h}$
Külső nyomósemelés:	$\Delta p_{el} = 400 \text{ Pa}$
Áramnem:	3x400 V, 50 Hz
Súly:	m = 1205 kg



**Jelmagyarázat:**

- Szellőzés befűvő vezeték
- Szellőzés elszívó vezeték
- Szellőzés frisslevegő vezeték
- Szellőzés elhasznált levegő vezeték
- Elszívó ventilátorok légkibővítő vezeték

- \* Helyszíni méreteivel készült elem
- + Laza karimával készült elem
- ▨ Szabályozó pillangószelep
- ▨ Rezgécscillapító
- ▨ Vitorlavászon

**Megjegyzés:**

Műszaki csatlakozási pontok konyhatéchnológiai tervek szerint, gépész dokumentációjáé csak a konyhatéchnológiával együtt érvényes.  
 A kivitelezés megkezdése előtt helyszíni méretvétel, és feltárás szükséges!  
 A fűdém és falátörések kialakítása csak a Statikus tervező, valamint az Üzemeltető engedélyével történhet.

**Csapliczky László**  
 G-13-10565  
 Benkő Zoltán  
 G-13-15669  
 Gutermuth Miklós  
 G-13-13316  
 Csapliczky Ákos

**Szociális Főzőkonyha és Gyerekjóléti Családsegítő Iroda**  
 2648 Patak Kossuth utca 4. Hrsz.: 434/1.  
 Szellőzés  
 Padlás alaprajz 4.  
 Levegő elszívás

Kapcsolat: [iroda@gyf2000.hu](mailto:iroda@gyf2000.hu)  
 Dátum: 2018. január hó  
 Méretarány: M 1:50  
 Tervező: Kivitelező  
 Munkaszerző: 17\_2014  
 Rajzszerző: **GL-06**