

Megjegyzés:

FOKOZOTT LÉGSZÁRSÓ NYILÁSZÁROK ALKALMAZÁSA ESETÉN MÉRLETREZETT LÉGBEVEZETŐ ELEM BEÉPÍTÉSE ÉS JÓVÁHAGYOTT GAZTERV SZÜKSÉGES. Kapcsolódó tervek: Munkakezdeés: 2018. A gázvezetéket EPH-ba kell kötni! A BEÉPÍTENDŐ SZERKEZETEK GYÁRTMÁNY KIVÁLASZTÁSÁT, ILLETVE A GYÁRTÓ ALTAL KÉSZÍTENDŐ MOHÉLY- ÉS GYÁRTMÁNYTERVEKET TERVEZŐVEL A GYÁRTÁS MEGKEZDÉSE ELŐTT JÓVA KELL HAGYATNI. A TERVTOI VALÓ ELTÉRÉS KIZÁRÓLAG A TERVEZŐ JÓVÁHAGYÁSÁVAL TÖRTÉNHEK. A TERV A TERVEZŐK SZELLEMI TULAJDONA, AMELY A SZERZŐI JOG VEDÉLME ALATT ÁLL. A MEGRENDELŐT EGYSZERŰ FELHASZNÁLÁSRA JOGGOSÍTJA, A TERV ÁTDOLGOZÁSA CSAK A TERVEZŐK KÖZREMÖKÖDÉSÉVEL, TERVEZŐI FELÜGYELET MELLELT TÖRTÉNHEK. AZ ÉPÍTÉSZ KIVETELT TERVEK EGYÜTT KEZELENDŐK TERVEKKEL. A KAPCSOLÓDÓ STATIKAI ÉPÍTÉSZETI ÉS VILÁLMOS TERVEKKEL GÉPÉSZETI FAL ÉS FÖDÉMATYORRÉSEK ÉPÍTÉSZETI TERVEKKEL EGYEZTETENDŐK.

Megjegyzés:

Konyhai gázfogyasztás

Tervezett berendezések:	1 db Modular PK90 /120PCGB	Nyíltság gázúthely	1x37,0 kW	1x4,1 m ³ /h
	1 db Gáztromfétől GZS10	Gázzásmoly	1x10,5 kW	1x1,1 m ³ /h
	2 db Gaschrometal GJR151	2x19 kW főzőist	2x2,0 m ³ /h	9,20 m ³ /h
Összesen:			85,5 kW	2x2,0 m³/h

A GMSZ 4.3.2. pontja alapján a konyha részére, beépített kW teljesítményenként

12 m ³ /h szellőző levegő mennyiség előírt	85,5 kW
Beépített teljesítmény:	1,026 m ³ /h
Előírt szellőző levegő mennyiség:	

Konyhai rész térfogata: 216 m³
 Üzemi szellőzés+égési levegő befűtás: 6500 m³/h > 1026 m³/h
 Elszívás: 6500 m³/h

Légesere /kiegyműltelt/: n=30,10

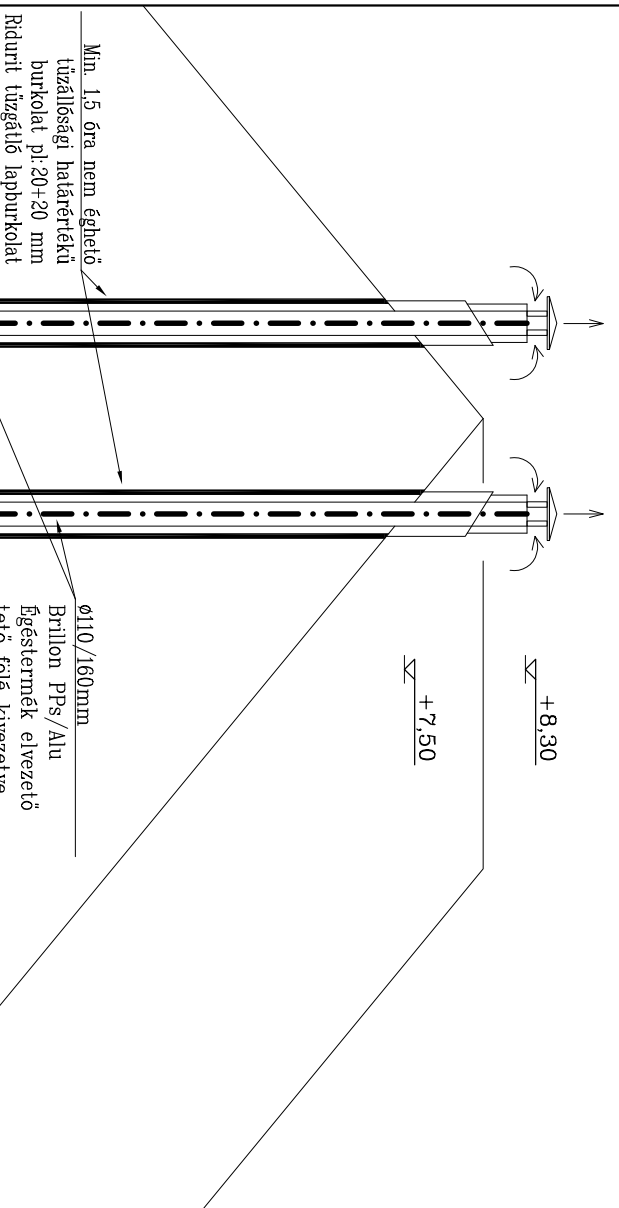
Fűtőhőviség gázfogyasztás

Tervezett berendezések:	2 db Viessmann Vitodens 200-W	2x54,4 kW	2x5,95 m ³ /h
Összesen:		108,8 kW	11,90 m³/h

Épület tervezett gázfogyasztása: 21,1 m³/h

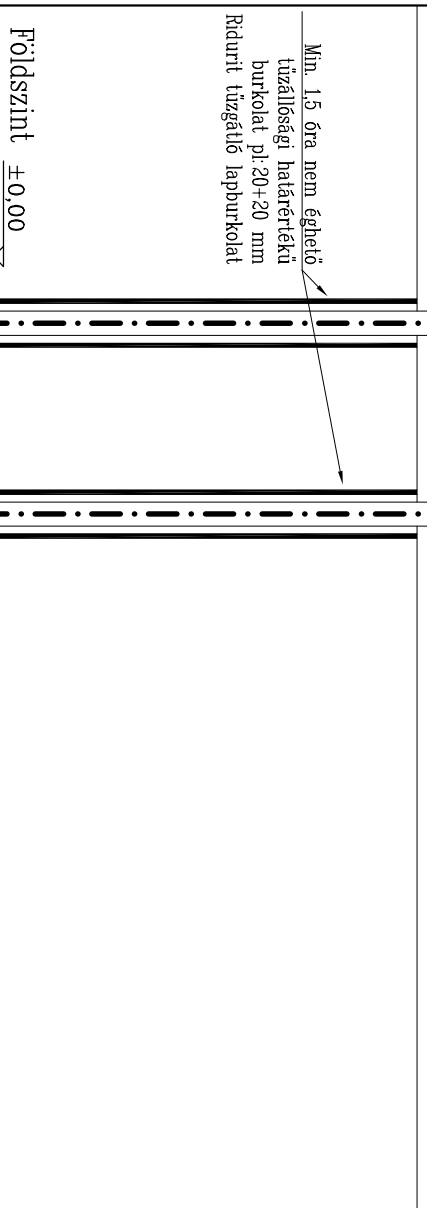
+8.30

+7.50

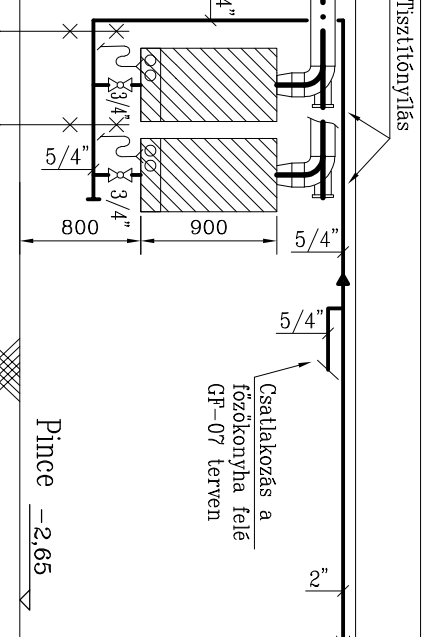


Ø110/160mm
 Brillion PPs/Alu
 Égéstermék elvezető
 tető fölé kivezetve
 H=9,30m
 H_{meg}=13,4m
 C-63-as típusú
 égéstermék elvezetés
 MSZ 845 szerinti
 alsó-felső tisztítási, kezelési
 lehetőség biztosított

Padlás +3.21



Földszint ±0.00



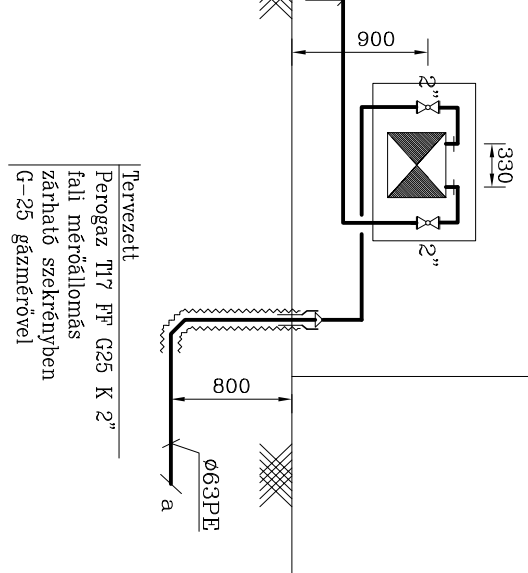
Viessmann Vitodens 200-W B2HA

kondenzációs kazán
 Névleges teljesítmény: 54,4 kW (80/60°C)
 Névleges teljesítmény: 60,0 kW (50/30°C)
 Névleges hőterhelés: 54,4 kW
 Gázterhelés: 5,95 m³/h

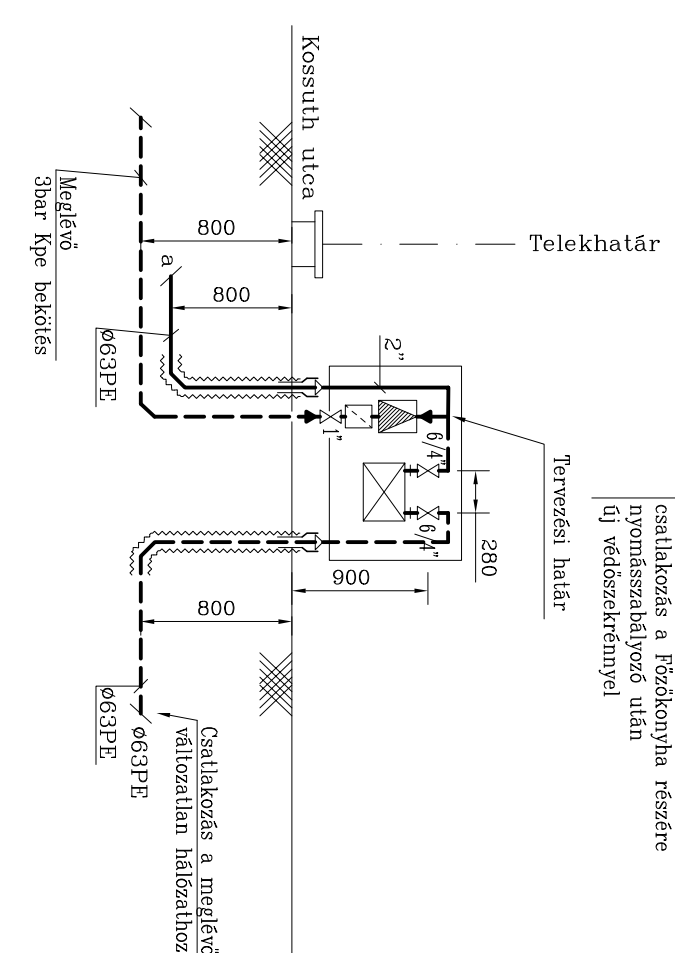
- A MBO átadásra szültséges:
- végleges kéményseprőipari szakvélemény
 - EPH mérési jegyzőkönyv
 - Készülékek végleges telepítési engedélye /CE/
 - légtéchnikai mérési jegyzőkönyv
 - reteszelési jegyzőkönyv
 - A készülékek bekötése "PI" relével!

Jelmagyarázat:

- meglévő gázvezeték
- tervezett gázvezeték
- kémény
- kiszellőző vezeték



Tervezett
 Perogaz T17 FF G25 K 2"
 fali mérőállomás
 zárható szekrényben
 G-25 gázmérővel



Meglévő
 KF-25 gázszűrő és
 VF-50 nyomásszabályozó

Meglévő
 G10 gázmérő gy.sz.: 801211405720933
 védőszekrényben
 Hrsz.: 432/2. alatti kültűrház ellátására
 csatlakozás a Főzőkonyha részére
 nyomásszabályozó után
 új védőszekrényvel

Csapliczky László
 G-13-10866
Benkő Zoltán
 G-13-15669
Gutermuth Miklós
 G-13-13316
Csapliczky Akos

**Szociális Főzőkonyha és Gyerekjóléti
 Családsegítő Iroda**
 2648 Patak Kossuth utca 4. Hrsz.: 434/1.
 Gázellátás
 Független csőtér 1.

Kapcsolat: **iroda@gyf2000.hu**
 Dátum: **2018. január hó**
 Méretarány: **M 1:50**
 Tervfajta: **Kivitelei**
 Munkaszám: **17_204**
 Rajpszám: **GG-06**